

DOSSIER DE PRÉSENTATION

TARA OCEANS

**3 ANS D'EXPÉDITION SCIENTIFIQUE
À LA DÉCOUVERTE DU MONDE INVISIBLE DES OCÉANS**

**EXPOSITION
ATELIERS**

**DU 18 FÉVRIER
AU 30 MAI 2012**

ENTRÉE LIBRE

latitude21

la maison de l'architecture
et de l'environnement
du Grand Dijon

33 rue de Montmuzard | 21000 Dijon

Informations : 03 80 48 09 12 | latitude21@latitude21.fr | www.latitude21.fr

Le mercredi de 9h à 12h et de 14h à 18h, le samedi de 14h à 19h,
vacances scolaires du mardi au vendredi de 9h à 12h et de 14h à 18h.

Groupes et scolaires, toute la semaine sur rendez-vous.



Foto: M. D. / Getty Images / Tara pour la photo

TARA OCEANS

A l'occasion du retour de l'expédition Tara Oceans le 31 mars 2012, Latitude21 présente du 18 février au 30 mai, une exposition sur le monde invisible des océans. De nombreux ateliers pédagogiques et scientifiques sont proposés pendant toute la durée de l'exposition en direction du public scolaire mais également du grand public.



DESSIN-COTE©be-poles

UNE EXPÉDITION UNIQUE

Le 5 septembre 2009 le bateau Tara est parti de Lorient pour une expédition de 2 ans et demi sur tous les océans du monde. L'expédition Tara Oceans est la toute première tentative d'étude planétaire du plancton marin, une branche du vivant minuscule qui comprend aussi bien des virus marins, et des bactéries que des organismes plus gros comme les méduses. Le but est de mieux connaître cet écosystème, en découvrant d'innombrables espèces et en décryptant leurs interactions entre elles et avec le milieu. Le plancton marin est le seul écosystème qui soit vraiment continu à la surface de la Terre. L'étudier, c'est un peu prendre le pouls de notre planète. Les scientifiques ont découvert récemment son importance pour le climat : non seulement la population planctonique peut être affectée très rapidement par les variations climatiques dans sa taille et sa nature, mais elle peut à son tour influencer le climat en modifiant l'absorption du carbone. Dans un contexte de changements physico-chimiques rapides, comme l'acidification observée aujourd'hui dans les océans, il y a urgence à prédire les évolutions du plancton.

Enfin le plancton est une formidable machine à remonter le temps et un gisement de fossiles terrestres inégalé : il génère des sédiments de plusieurs centaines de mètres à la surface des fonds océaniques qui nous permettent de revenir au temps des premiers océans sur Terre et de comprendre l'histoire de notre biosphère.

Le programme Tara Oceans rassemble aujourd'hui une équipe internationale et multidisciplinaire inédite d'une centaine de scientifiques. Plus de 12 domaines de recherche associent océanographes, biologistes, généticiens et physiciens de prestigieux laboratoires sont associés au projet.

TARA OCEANS FAIT ESCALE À DIJON

- Pendant la durée de l'exposition, Latitude21 propose au public scolaire des ateliers scientifiques et pédagogiques.
- Une projection-rencontre avec deux membres de l'équipage est prévue salle Devosge (au coeur de Dijon) le 13 avril pour les primaires et collèges (6ème, 5ème), sur inscription.
- Des ateliers spécifiques à l'attention des familles seront également proposés le samedi après-midi, le mercredi et pendant les vacances scolaires.

Les ateliers sont gratuits mais pour les classes, il faut réserver au 03 80 48 09 12 . Pour les familles, réservation par téléphone ou directement sur le site internet de Latitude21 : www.latitude21.fr à la rubrique activités, ateliers.

Objectifs des ateliers : A travers l'observation du plancton (aquarium, binoculaires), des petits films, une exposition, et grâce à l'appui d'un livret et d'animateurs, apprenez à observer, décrire des mécanismes écologiques et comprendre l'éco-système aquatique, la chaîne alimentaire des océans, mais aussi des mares et rivières près de chez nous. Appréhendez le rôle du plancton dans le climat planétaire, l'impact de la pollution et découvrez l'incroyable mission scientifique « Tara Oceans ». Mais aussi participez à des ateliers ludiques et pratiques pour faire des nœuds marins, dessiner du plancton

UN LEVIER ÉDUCATIF PUISSANT

L'expédition offre une opportunité hors du commun de sensibiliser et d'ouvrir les jeunes générations aux enjeux du XXI^e siècle où environnement, science, technologie et société sont étroitement liés. Les ressources pédagogiques ont pour objectif :

- d'éduquer les jeunes dans une perspective environnementale de développement durable,
- d'apporter une approche globale et pluridisciplinaire sur des phénomènes naturels et culturels,
- de faire comprendre les phénomènes liés aux changements climatiques et les enjeux de la compréhension de la dynamique des océans,
- de contribuer au partage d'une véritable aventure humaine,
- de développer l'esprit critique et d'éveiller la curiosité des jeunes,
- d'initier à la méthodologie de projet, et de permettre la découverte de la science à travers la démarche expérimentale



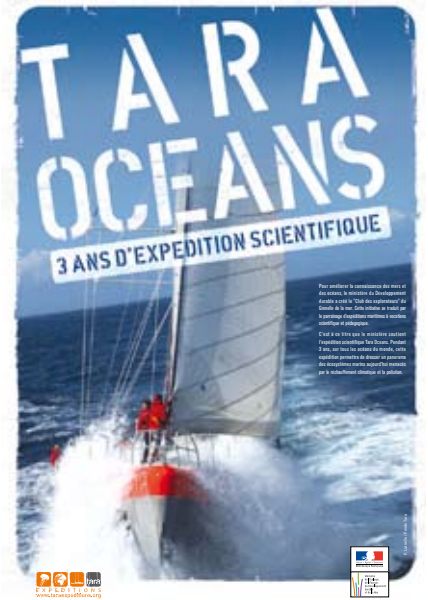
Photo 1 : ©C.Sardet-CNRS-Tara-Oceans Photos 2 et 3 : Organisme marin ©M.Ormestad-Kahikai-Tara Oceans
/ <http://www.planktonchronicles.org>

EXPOSITION TARA OCEANS

Exposition réalisée grâce au soutien du Ministère de l'Écologie, du Développement Durable, des transports et du logement.

Contenu simple et didactique permettant une compréhension rapide de la mission Tara Oceans à travers 5 grands thèmes :

- Tara, un voilier de recherche unique
- L'expédition scientifique
- La mission scientifique
- Micro-organismes marqueurs des océans
- Micro-organismes, un monde invisible et méconnu.



latitude21

la maison de l'architecture
et de l'environnement
du Grand Dijon

33 rue de Montmuzard | 21000 Dijon

Informations : 03 80 48 09 12 |

latitude21@latitude21.fr |

www.latitude21.fr

Le mercredi de 9h à 12h et de 14h à 18h,

le samedi de 14h à 19h,

vacances scolaires du mardi au vendredi de 9h

à 12h et de 14h à 18h. Groupes et scolaires,

toute la semaine sur rendez-vous.

CONTACTS PRESSE :

Brigitte SABARD, Tara Expéditions

03 80 35 09 23 - 06 61 79 65 42

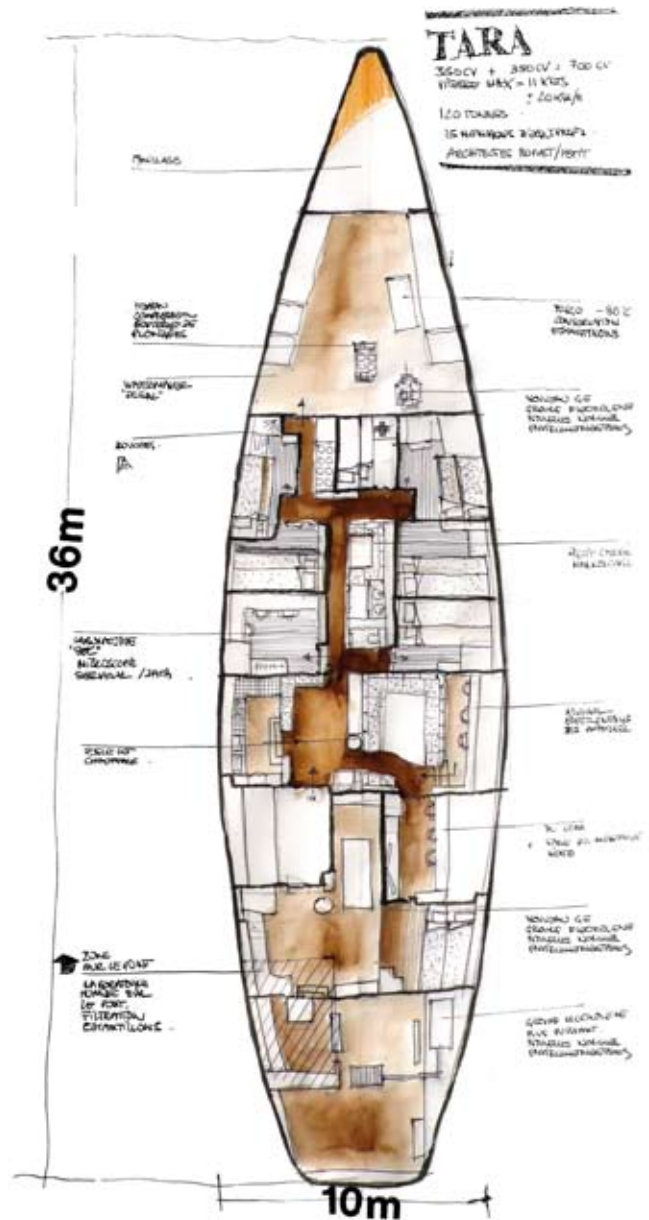
Eloise FONTAINE, Directrice de la

Communication Tara Expéditions

+ 33 (0)1 42 01 38 57

Sébastien APPERT, Latitude21

03 80 48 09 12



DESSIN-DESSUS©be-poles

